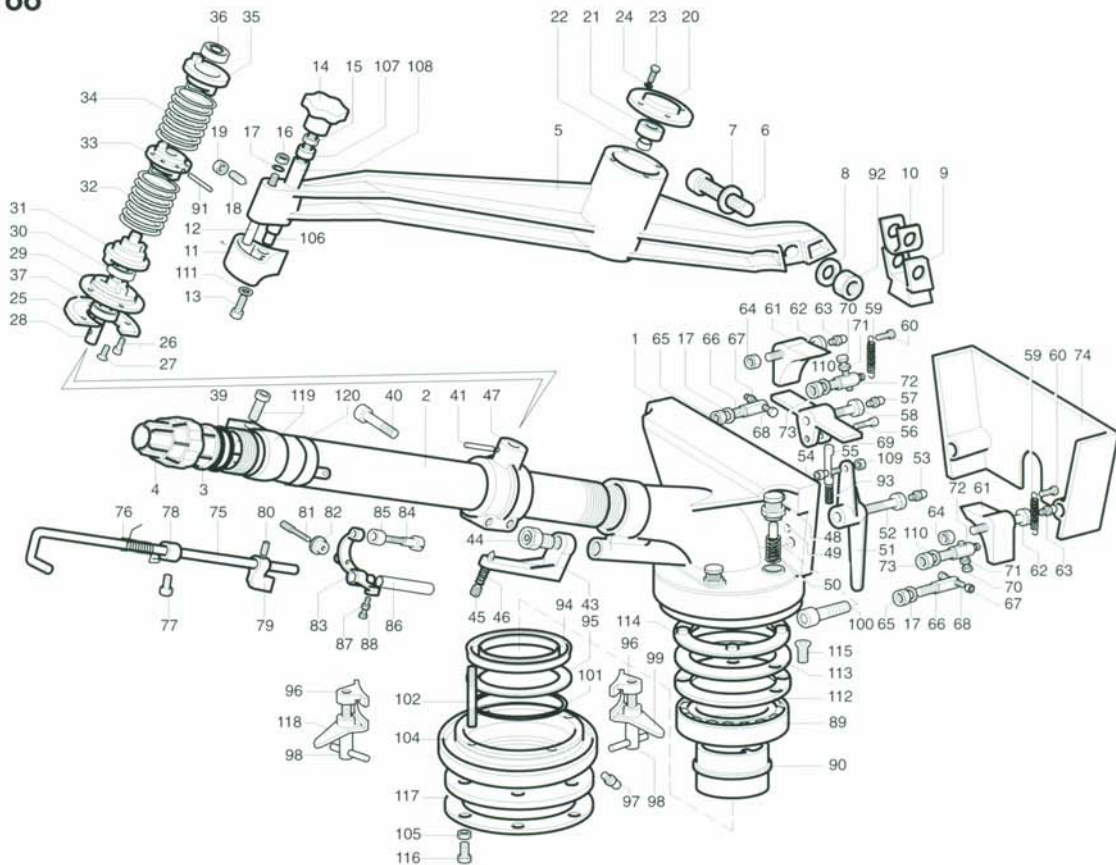


Tabella pezzi di ricambio • Spare parts list • Tableau des pieces de rechange

PL/66 cod. PL/66



Al momento dell'ordinazione dei ricambi precisare sempre il tipo di irrigatore e il numero di codice.

When ordering spare parts, please specify the type of sprinkler and the code number.

Spécifiez toujours le modèle d'arroseur et le numéro de code pour commander les pièces de rechange.

Matr. Item. Matr.	Cod. Code Code	Descrizione Description Description
1	3472	Corpo pl/66
2	3345	Tubo di lancio pl/66
3	3004/24/26/28	Boccaglio 24/26/28
4	2957	Ghiera boccaglio plastica
5	3470	Braccio oscillante pl/66
6	VTE8X55I	Vite t. esag. 8x55 inox
7	RP8I	Rondella piana 8 inox
8	RP8I	Rondella piana 8 inox
9	3490	Battente per braccio
10	3502	Spessori in gomma
11	3447	Timone pl/66-55
12	3503	Perno fermo timone
13	VBR6X12I	Vite t.c.es. inc. 6x12 inox
14	1867	Valantino 6 l-50/b m10 - pl
15	DE10H10I	Dado esag. 10h10 inox
16	DE8C13/1	Dado esag. m8 znt uni 5587
17	RP8I	Rondella piana 8 inox
18	GR8X20I	Grano p.conica 8x20 inox
19	DE8C13I	Dado esag. 8ch13h8 inox a2 m 8
20	3492	Coperchio superiore
21	3478	Cuscinetto 35x15x11 6202 pl/66
22	3518	Distanziale
23	VTE5X15I	Vite testa esag. 5x15 inox
24	RP5I	Rondella piana 5 inox
25	3544	Camma per rompigitto pl66
26	VBR5X20I	Vite t.c.es.inc. 5x20 inox
27	VTE5X15I	Vite testa esag. 5x15 inox
28	3501	Perno per braccio oscillante
29	3493	Coperchio inferiore
30	3478	Cuscinetto 35x15x11 6202 pl/66
31	3494	Registro molla
32	3500	Molla torsione de.58 dx f2,7
33	3495	Porta molla
34	3500	Molla torsione de.58 dx f2,7
35	3494	Registro molla
36	3478	Cuscinetto 35x15x11 6202 pl/66
37	3087	Cuscinetto stagno 6202 zz
38	VTE6X35I	Vite t. esag. 6x35 inox
39	3077	Anello or 167
40	VBR8X40I	Vite brugola 8x40 inox
41	SP4X35	Spina elastica 4x35
43	3155	Rompigitto p/15

Matr. Item. Matr.	Cod. Code Code	Descrizione Description Description
44	1565/5.5	Boccaglio 5.5
45	2632	Vite
46	1574	Molla rompigitto
47	3475	Supporto braccio oscill. pl/66
48	3170	Bronzina f.ch18x40 pl/66-55
49	3171	Controdado ch 22x8 pl/66-55
50	3177	Molla per frizione
51	3471	Leva scatto pl/66
52	3508	Perno leva scatto
53	1001	Ingrassatore
54	3507	Vite a brugola 4x35 inox parz. filetto
55	3514	Bussola guida molla
56	3507	Vite a brugola 4x35 inox parz. filetto
57	1001	Ingrassatore
58	3513	Perno piastrina inversione
59	3510	Molla per dente di scatto
60	VTE3X12I	Vite testa esag. 3x12 inox
61	3450	Dente di scatto pl/66-55
62	3511	Perno dente di scatto
63	1001	Ingrassatore
64	3512	Dado esag. m 8 zinc. uni 5587
65	DE8C13I	Dado esag. 8ch13h8 inox a2 m 8
66	3516	Arresto biella scatto
67	DE6H6I	Dado 6h6 inox
68	DE6H6I	Dado 6h6 inox
69	3489	Piastrina inversione
70	VTE6X25I	Vite t. esag. 6x25 inox
71	DE6H6I	Dado 6h6 inox
72	3509	Arresto dente di scatto
73	DE10H10I	Dado esag. 10h10 inox
74	3454	Coperchio scatto pl/66-55
75	3517	Rompigitto
76	3024	Molla
77	VTE6X10I	Vite t. esag. 6x10 inox
78	3025	Ghiera rompigitto
79	3537	Leva registro rompigitto pl/66
80	GR6X8	Grano 6x8
81	3092	Vite regolatore
82	1821	Controdado
83	3536	Leva rompigitto pl/66
84	3540	Perno rullino m6x13x25 per pl/66
85	3539	Rullino teflon 18x8x10

Matr. Item. Matr.	Cod. Code Code	Descrizione Description Description
86	3538	Distanziale per rompigitto pl/66
87	DE6H6I	Dado 6h6 inox
88	VTE6X25/1	Vite t. esag. 6x25
89	3009	Cuscinetto 60I5
90	2945	Manicotto interno
91	SP4X50	Spina elastica 4x50
92	DE8ABI	Dado autobloc.8 inox
93	3515	Molla scatto 0,8-6-25-11
94	3016	Anello di tenuta u400325
95	3015	Anello pvc 105x105x3
96	3239	Arresto superiore
97	1001	Ingrassatore
98	3230	Perno fermi 13x83
99	3055D	Arresto inferiore destro
100	VBR6X20I	Vite brugola 6x20 inox
101	3236	Anello tenuta or 4325
102	3235	Vite prigioniera 6x48
104	2941	Manicotto di base
105	DE6C10I	Dado esag. 6 inox
106	3505	Perno registro timone
107	3506	Distanziale
108	3504	Guida registro timone
109	DE4C7/4	Dado esag. ott. 4ch7h4
110	RP10I	Rondella piana 10 inox
111	RP6I	Rondella diam. 6 inox
112	3166	Disco frizione pl/66
113	3172	Rondella teflon 140x85x4 pl/66
114	3167	Controdisco frizione pl/66
115	VTE4X10I	Vite tsv.tcac. 4x10 inox
116	VTE8X35/1	Vite t. esag. 8x35/1
117	3233	Guarnizione 83x149x4 a 6 fori
118	3029S	Arresto inferjere sinistro
119	3140/7	Manicotto boccaglio p/70-pl/66
120	3135/7	Fascetta rompigitto p/70