



Drainage pump with set-back Vortex type impeller for pumping charged waters and liquids with suspended solids; ideal for civil and household applications.



## Construction features

**Pump body** cast iron with openings 1½ and 2"

**Shell, motor cover, base support** stainless steel



**Impeller** stainless steel Vortex type

**Mechanical seal** double seal with oil barrier; silicon carbide on pump side, sealing ring on motor side

**Motor shaft** stainless steel AISI 430

**Free passage** Ø max 35 mm (DC 80-100)  
Ø max 50 mm (DC 82-102)

**Max submergence** max 5 m

**Liquid temperature** 0 - 40 °C

**Cable** H07 RN8F, 10 m

**G** float switch

## Motor

3- 400V-50Hz

**2 Poles induction motor** 1- 230V-50Hz  
(with thermal protection)

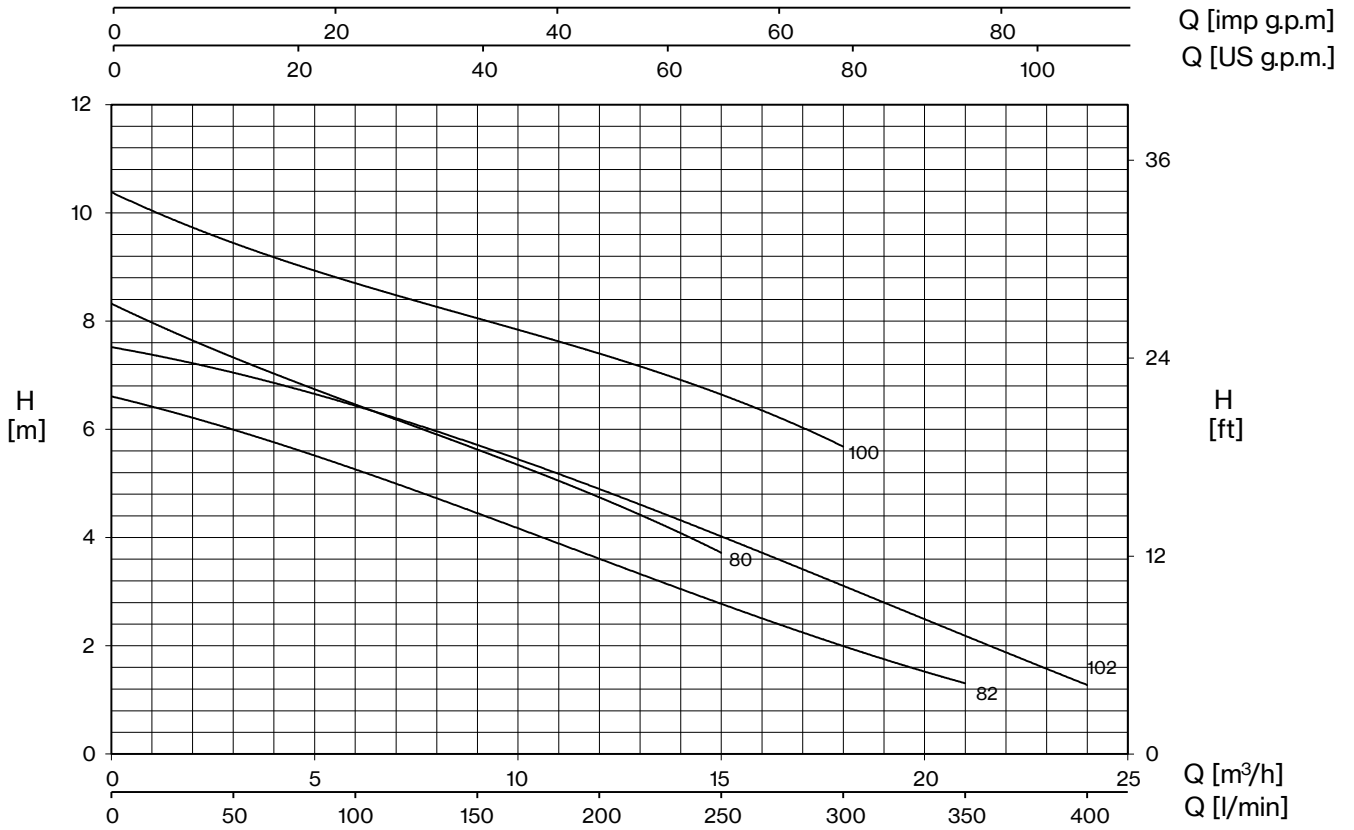
**Insulation class** F

**Protection degree** IPX8

TYPE	LOTS			
	TRUCK		CONTAINER	
	PALLET (cm)	N° pumps	PALLET (cm)	N° pumps
DC	80×120×145	48	80×120×190	76

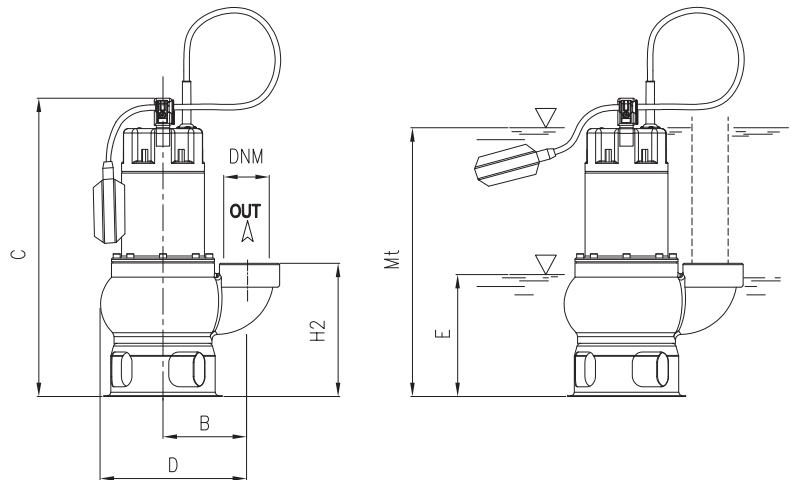


# DC



TYPE		W	AMPERE		Q (m³/h - l/min)									
1~	3~		1~	3~	0	3	6	9	12	15	18	21	24	
			1x230 V 50 Hz	3x400 V 50 Hz	0	50	100	150	200	250	300	350	400	
H (m)														
DC 80 (G)	DC 80 T	1050	4,7	2,2	8,3	7,4	6,4	5,6	4,8	3,7				
DC 80/2 (G)	DC 80/2 T	1050	4,7	2,2	8,3	7,4	6,4	5,6	4,8	3,7				
DC 100 (G)	DC 100 T	1350	6,2	2,8	10,4	9,4	8,7	8,1	7,4	6,6	5,7			
DC 100/2 (G)	DC 100/2 T	1350	6,2	2,8	10,4	9,4	8,7	8,1	7,4	6,6	5,7			
DC 82 (G)	DC 82 T	1000	4,5	2,1	6,6	6	5,3	4,4	3,6	2,8	2	1,3		
DC 102 (G)	DC 102 T	1200	5,3	2,4	7,5	7,1	6,4	5,7	4,9	4	3,2	2,1	1,3	

E: maximum emptying level  
Mt: minimum liquid level for continuous duty



TYPE	DIMENSIONS (mm)										Kg
	B	C	D	E	H2	Mt	DNM	I	L	M	
DC 80 (G)	110	410	230	140	174	290	1" ½ G	250	183	448	13,5
DC 80/2 (G)	110	410	230	140	174	290	2" G	250	183	448	14
DC 100 (G)	110	410	230	140	174	290	1" ½ G	250	183	448	15,5
DC 100/2 (G)	110	410	230	140	174	290	2" G	250	183	448	15,5
DC 82 (G)	120	426	250	150	190	300	2" G	264	203	482	15
DC 102 (G)	120	426	250	150	190	300	2" G	264	203	482	16